

**Oh My
Broderie!**

10 indispensables
pour des
broderies machine
à l'effet wow !



**OFFERT
PAR
FLORIAN
GIRAUDET**

2 mots avant de démarrer

Si vous êtes là, c'est pour concrétiser les projets broderies de vos envies.

Et vous avez raison.

Le potentiel de la broderie machine pour la personnalisation et la customisation est infini !

Transformer une idée ou une image en broderie, sur un vêtement ou accessoire, est le summum de la créativité.

Imaginez le moment où on va vous dire « Wow mais tu as acheté ça où ? »

Ce serait un grand moment de fierté, nan ?

Mais chaque projet est unique et demande d'apprendre, de tester.

Pourtant malgré le temps investi et les accessoires achetés, la création broderie ne se déroule pas toujours comme prévu.

Une broderie wow c'est le mix motif + tissu + fil + technique.

Vous avez parfois peur de vous lancer tellement la montagne paraît grande entre ce que vous imaginez et la réalisation.

Avec les 10 « indispensables » vous allez pouvoir continuer la broderie machine sereinement.

Alors c'est parti, quel que soit votre marque de machine à broder.

Ce guide est offert par Florian Giraudet
Créateur de ©[ohmybroderie.fr](https://www.ohmybroderie.fr)
Formateur Broderie Machine et logiciel mySewnet



Ce que nous allons voir



1 Les matières à broder

2 Les fils spécifiques

3 Les aiguilles adaptées

4 Les indispensables stabilisateurs

5 Les pieds de broderie

6 Les règles d'or du cerclage

7 Le film hydrosoluble

8 La création de broderies

9 Et si ma broderie est ratée

10 3 outils qui facilitent la vie

1. Les matières à broder

Vous vous en doutiez, on ne peut pas broder n'importe quoi et sur n'importe quoi.

Mais c'est certain, vous pouvez imaginer broder tous types de tissus.

Du similicuir aux extensibles comme le jersey et le tissu éponge.

Avec des précautions à prendre selon la matière.

Comme changer d'aiguille ou adapter la vitesse de broderie par exemple.

L'idéal pour démarrer sera les matières cotons, popeline, jeans et lins.

Et vous l'aurez compris, un beau projet s'adapte à la matière choisie.

On préférera un motif moins dense sur des matières fines.

Vous connaissez la tentation de broder sur votre tissu après l'avoir acheté ?

Ce serait prendre un risque. Un tissu ça rétrécit, ça se déforme !

Alors lavez et repassez votre matière avant de broder (sauf le similicuir bien sûr).

Quelques exemples de matières à broder :



Tissu éponge



Coton



Jersey



Similicuir

2. Les fils spécifiques

Ah bon, des fils spécifiques à la broderie ?

Et oui, ils sont fait pour s'adapter à la vitesse de broderie et la densité.

Bon fil = belle broderie + bonne exécution + machine en bonne santé

Les fils viscose et polyester sont les plus répandus. Vous choisirez en fonction du résultat souhaité et de votre matière.

- Polyester pour une résistance élevée.
- Viscose (aussi dit rayonne) pour sa brillance.

Mais heureusement ce n'est pas tout.

Il existe les fils à broder en coton, en laine, métallique, phosphorescent, unis ou dégradés, et bien d'autres.

Méfiez-vous des fils moins chers des soldeurs, marchés et site web, qui risquent d'être de moins bonne qualité.

C'est franchement agaçant un fil qui casse toutes les 2 minutes, nan ?

Privilégiez les fils de chez Madeira, Sulky de güttermann ou Gunold, des spécialistes du fil de broderie.

Le top du top est d'investir dans un coffret d'assortiments de fils, c'est plus économique et on a toutes les couleurs tout de suite.



Sachez aussi que le fil d'épaisseur 40 est le plus commun.

Attention > Plus le chiffre inscrit sur la bobine est grand, plus le fil est fin.

2. Les fils spécifiques

Et pour ma canette ?

C'est simple, il existe des fils spécial canette pour la broderie.

Ce fil est plus fin que le fil à broder et il n'est pas brillant.

C'est plus économique que de faire une canette avec du fil à broder qui est plus coûteux.

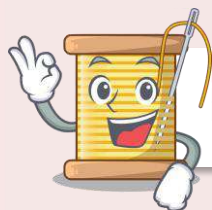
Le fil de canette n'a pas toujours besoin de correspondre à la couleur du fil d'aiguille puisqu'il n'apparaît pas sur le côté visible du tissu.

Pour faire simple vous choisirez un fil de canette blanc pour les broderies claires et un fil noir pour les foncées.



Et si votre broderie est réversible ?

Dans ce cas rien n'empêche d'utiliser le même fil que celui de l'aiguille.



Astuce : préparez votre canette à l'avance et en entière.

3. Les aiguilles adaptées

Ça peut paraître du détail mais là aussi ça va jouer pour 2 choses :

Obtenir votre effet wow et broder sans difficultés ni casse de fil.

Elles sera à adapter selon le type de fil et matière que vous broderez.

Plus le tissu est léger, plus l'aiguille sera fine.

La plupart du temps, les aiguilles à broderie taille 75 suffisent mais si vous brodez sur une matière épaisse, la taille 90 sera mieux adapté.

Le chas de l'aiguille à broder est légèrement plus grand que celui d'une aiguille à coudre afin d'éviter la casse du fil.

Et que penser des aiguilles titanes ?

Elles sont un meilleur rapport qualité /prix que les aiguilles chromées standards.

C'est une question d'usure et de pénétration du tissu parce que la machine exécute un grand nombre de point à la minute : jusqu'à 1000 !



A savoir : l'aiguille en titane est une aiguille qui passe la colle. Elle peut donc remplacer l'aiguille Anti-Glue pour vos projets avec stabilisateur collant et colle temporaire. Ça empêche la colle de s'agglutiner et d'engendrer une casse de fil.

4. Les indispensables stabilisateurs

Vous devez sûrement déjà le connaître ?

On le surnomme stabilisateur, intissé, renfort de broderie, entoilage.

C'est vrai, il est presque indispensable pour réaliser une broderie machine qui fait l'effet wow !

Il permet de maintenir votre tissu tendu dans le cercle afin que la broderie ne crée pas de plis, se déforme ou casse.

En effet, plus le motif est dense plus il va tirer la matière qui l'entoure.

Une fois que la broderie sera réalisée et que vous constatez des plis, ce sera trop tard.

C'est sûrement l'étape la plus importante à maîtriser pour bien débuter en broderie machine.

Le choix du stabilisateur se fait en fonction du tissu et du motif à broder.

- A déchirer
- A découper
- L'hydrosoluble
- Le filmoplast

Je vous en dis plus sur la page suivante.

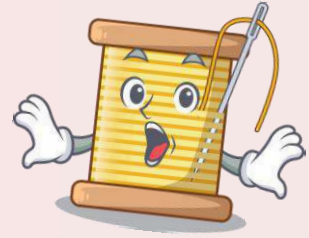
En fait, son choix varie selon la densité du motif et le type de tissu.

Les marques Madeira et Vlieseline sont les plus répandues.

4. Les indispensables stabilisateurs

A découper

Pour les tissus épais ou extensibles et les broderies avec un grand nombre de points. Le stabilisateur restera alors sur l'envers de la broderie.



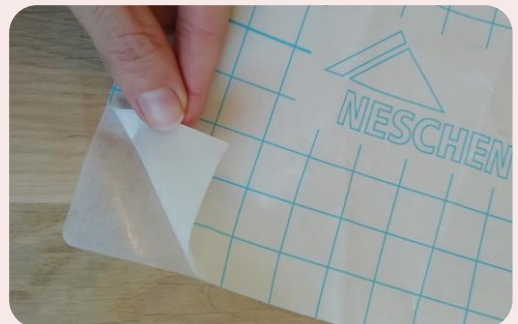
A déchirer

Pour tous les types de tissus moyennement épais. Le stabilisateur se retire en tirant dessus délicatement.



Le filmoplast

Pour tous types de tissus avec la broderie hors cadre ou motif difficile à cercler. Il se retire en le décollant.



L'hydrosoluble

Pour les tissus moyennement épais. Pour s'en débarrasser on le met sous l'eau, plus ou moins longtemps selon la température de l'eau.



5. Les pieds de broderie

Les pieds vont dépendre de votre marque de machine à broder.

Ils peuvent être en plastique ou métal et vont permettre de stabiliser la zone de broderie.

Quoi qu'il en soit vous aurez automatiquement besoin d'un pied de broderie.

Le nom peut différer selon les marques mais vous trouverez l'équivalent.

Pour ma part j'utilise le plus souvent 2 pieds (de Husqvarna) :

Le pied R

Il est transparent pour permettre une très bonne visibilité.

Le pied Q

Le résultat sera plus net et régulier, surtout pour les broderie à matière volumineuse ou avec les appliqués. Il monte et descend avec l'aiguille pour donner un équilibre plus régulier entre le fil d'aiguille et de canette.

En appuyant sur le tissu, il l'empêche de se soulever lors de la piqûre.



Il existe d'autres pieds pour des techniques bien particulières de broderie comme le yarn couching ou le feutrage.

6. Les règles d'or du cerclage

Rien n'est pire qu'un tissu qui se détache de son cadre en pleine broderie.

Et bon courage pour se repositionner correctement après ça.

La 1^{ère} chose à s'assurer est de choisir le cercle adapté.

Il sera idéalement le plus petit possible pour que votre motif le remplisse sans toutefois sortir du cadre.

Afin de placer votre motif au centre de votre cercle vous pouvez commencer par dessiner une croix au stylo de marquage sur votre matière.

Le tissu ET le stabilisateur devront être assez tendus dans le cadre de broderie.

Si votre cadre est assez resserré alors vous obtenez comme un tambour. Vous pouvez le tapoter pour vérifier que c'est bien tendu.

Si vous devez resserrer le tissu, étirez avec précaution du haut vers le bas, dans le sens naturel de la matière.



1
J'ai une partie inférieure et supérieure (qui sera mis sur le dessus)



2
Je découpe du stabilisateur à la taille du cercle



3
Je découpe de mon tissu éponge à la taille du cercle

6. Les règles d'or du cerclage

4



J'applique de la colle temporaire sur le stabilisateur (étape facultative mais conseillée)

5



Je pose le stabilisateur sur l'envers de mon tissu éponge

6



Je place l'ensemble sur la partie inférieure du cercle

7



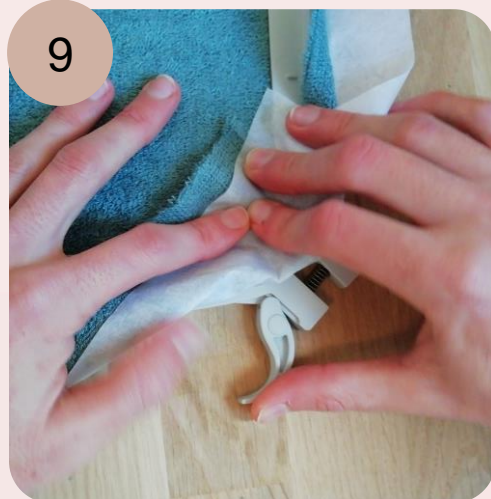
J'intègre la partie supérieure du cercle afin de bloquer le tissu de chaque côté

8



Je tire doucement sur les côtés pour tendre mon tissu

9



Je referme mon cercle et je suis prêt à l'intégrer à ma brodeuse

7. Le film hydrosoluble

Je souhaitais dédier une partie complète au film hydrosoluble.

C'est vrai. Quel projet broderie est plus répandu que le fameux prénom brodé sur une serviette ?

L'hydrosoluble va permettre de réaliser de belles broderies sur des surfaces comme l'éponge, polaire, sweat épais, etc.

On le place sur le dessus après avoir cerclé tissu et stabilisateur et avant de lancer la broderie.

Comme son nom l'indique le film va se dissoudre après un passage en machine à laver.

Et par magie, la broderie ne sera pas cachée dans le tissu. Elle restera bien en surface.



Vous voyez sur l'image du milieu que j'avais réalisé un bâtis qui permet au film hydrosoluble de tenir en place.

Le film se déchire facilement à la main et après lavage à l'eau il aura totalement disparu.

8. La création de broderie

Les machines à broder sont livrées avec des motifs préinstallés et quelques polices de caractères.

Mais vous aurez très vite envie de nouveautés et de personnaliser.

Après tout, c'est pour ça que vous vous êtes lancé dans la broderie.

Vous pourriez acheter des motifs compatibles avec votre machine à broder.

Ce sont les fichiers .hus et .vp3 pour Husqvarna et Pfaff, .jef pour Janome, .exp pour Bernina, .pes pour Brother (pour exemples).

Attention avec les motifs gratuits à télécharger.

Mieux vaut les tester sur une chute de tissu parce que si ils sont mals numérisés le résultat ne sera pas joli.

Bref... acheter des fichiers de créateurs et cartes broderie ça va 2 minutes.

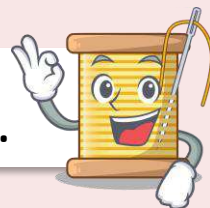
Puis les broderies intégrées à votre brodeuse ne permettent pas d'aller très loin.

De son côté, un logiciel broderie machine est une mine d'or !

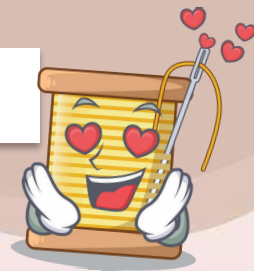
Il va littéralement permettre de créer tout ce que vous avez la capacité d'imaginer.

Tout y est !

Appliqué, quilting, point croix, cutwork, polices d'écritures, FSL (Free Standing Lace), modification de motifs, portrait, etc.



8. La création de broderie



Sachez que vous n'êtes pas obligé d'avoir le logiciel de votre marque de machine.

Il suffit que votre logiciel enregistre au format de broderie que votre machine accepte.

Avec un petit peu d'accompagnement le potentiel de création illimité du logiciel est à votre portée.

Voici des exemples pour n'en montrer qu'une infime et minuscule partie.



... et bien plus !

9. Et si ma broderie est ratée

Je vous le disais au début : chaque projet est unique et demande d'apprendre, de tester.

Mais si malgré tout ça votre broderie est ratée ?

Demandez-vous d'abord si vous n'êtes pas trop exigeant sur les détails que votre entourage ne verrait même pas.

Et si c'est un véritable craquage vous pourriez réaliser un appliqué qui couvrira la broderie ratée.

Découdre votre broderie ? Alors là bon courage, ce ne sera pas toujours possible.

Il existe aussi la fameuse technique de rasoir mais le risque est d'abimer le support.

Toutefois rien ne vaudra une chose simple à réaliser pour chaque projet.

C'est logique pour certains mais pas pour tous donc je vous le dis.

Testez vos broderies sur un tissu similaire à celui que vous souhaitez broder avant de vous lancer sur vos accessoires et vêtements.

Par exemple, sur l'image à droite, je me suis réalisé un échantillon de différents points sur une chute de tissu :

Remplissage standard, crosshatch, remplissage fantaisie, multiwave, radial, spiral, écho, motif.



10. 3 trucs qui facilitent la vie

La colle temporaire (type 505)

Elle est bien pratique pour les appliqués et stabilisateurs, pour fixer et positionner des tissus entre eux ou encore découper un motif. Plus votre projet est grand et plus ce sera utile pour éviter les mouvements de matières non voulus.



Les stylos de marquage

Il permettent de tracer les lignes de votre motif. J'en ai 3 sortes :

- Les stylos Frixion à encre effaçable au fer à repasser
- Le crayon craie Bohin
- Le feutre effaçable à l'eau (existe aussi effaçable à l'air)



Les ciseaux

Vous aurez besoin d'une paire pour les découpes de tissu et une paire pour les découpes précises de fils et fils de liaison.

Si vous êtes adepte comme moi des appliqués, le ciseau pélican est créé spécifiquement pour une découpe facile.



Vous êtes arrivé au bout !

J'espère que ce guide vous aura plu. Il n'a pas vocation à vous donner toutes les réponses, un livre entier serait nécessaire. Rappelez-vous :

Du bon matériel (fil, aiguille, tissu, etc.) =
belle broderie + bonne exécution + machine en bonne santé

Pour en découvrir plus et aller plus loin vous n'avez plus qu'à me rejoindre sur ohmybroderie.fr.

Les formations Broderie Machine et mySewnet



A très vite sur



Je suis Florian Giraudet et j'ai créé Oh My Broderie pour concilier 2 passions : la broderie et la formation. 🧡

D'ailleurs, la formation est mon cœur de métier. J'ai été Chef de projet formation chez Maisons du Monde à Nantes puis chez Big Mamma à Londres.

🔥 Oh My Broderie ©, c'est la communauté de la broderie machine moderne et tendance.

Je suis formateur broderie et logiciel mySewnet.

Au quotidien je brode sur la Designer Sapphire 85 de Husqvarna Viking.

Mentions légales

Oh My Broderie est une marque déposée.

Tous droits de reproduction, d'adaptation et de traduction, intégrale ou partielle sont réservés pour tous pays à l'auteur de ©ohmybroderie.fr, seul propriétaire des droits et responsable du contenu de ce livre.

Le Code de la propriété intellectuelle interdit les copies ou reproductions destinées à une utilisation collective. Toute représentation ou reproduction intégrale ou partielle faite par quelque procédé que ce soit, sans le consentement de l'auteur de ©ohmybroderie.fr ou de ses ayant droit ou ayant cause, est illicite et constitue une contrefaçon, aux termes des articles L.335-2 et suivants du Code de la propriété intellectuelle.

Florian Giraudet

*Créateur et auteur de ©ohmybroderie.fr
85170 Bellevigny, France*